



# TRANSPORT I INFRASTRUKTURA PLAN ROZWOJU W GRECJI



AKTUALNIE JEST 45 LOTNISKA  
W GRECJI



GRECJA MA 2240 KILOMETRÓW  
LINII KOLEJOWYCH



OKOŁO 19% POJAZDÓW  
NA GRECKICH  
DROGACH SĄ MOTOCYKLE



GRECJA MA 2240  
KILOMETRÓW  
LINII KOLEJOWYCH



GRECJA GŁÓWNIE EKSPORTUJE  
ŻYWNOSĆ, CHEMICZNY,  
PRZEMYSŁOWY  
I PETROCHEMICZNYM PRODUKTY.



Z DRUGIEJ STRONY  
IMPORTUJE GŁÓWNIE SPRZĘT  
MECHANICZNY SPRZĘT,  
POJAZDY, CHEMIKALIA PRODUKTÓW  
I ŚRODKÓW SPOŻYWCZYCH



*„ NASZĄ NARODOWĄ STRATEGIĄ JEST ABY GRECJA STAŁA  
SIĘ NAJWAŻNIEJSZĄ INFRASTRUKTURĄ REGIONALNĄ HUB  
W EUROPIE POŁUDNIOWO-WSCHODNIEJ”*

-KOSTAS ACHILEAS KARAMANLIS



# NAJWIĘKSZE FIRMY TRANSPORTOWE W GRECJI



FIRMA, KTÓRA DZIAŁAŁA W SPRAWIE MIĘDZYNARODOWYCH USŁUG SPEDYCYJNYCH RYNKU OD PRAWIE 40 LAT. W LIPCU 2007 R. PLAERO FREIGHT LP, KTÓREGO ASPIRACJAMI SĄ KLIENCI, OŻYŁ Z JESZCZE WIĘKSZĄ LICZBĄ USŁUG.



GC LYMBERPA SA, HELLENIC INTERNATIONAL FORWARDERS & GENERAL ENTERPRISES CO. JEST PIERWSZĄ FIRMĄ TRANSPORTOWĄ W GRECJI. FIRMA SPECJALIZUJE SIĘ W TRANSPORCIE MORSKIM.

PO WYNALEZIENIU SAMOCHODU I SAMOLOTU FIRMA ROZSZERZYŁA SWOJĄ DZIAŁALNOŚĆ NA NOWE ŚRODKI TRANSPORTU – FRACHT DROGOWY I LOTNICZY.

W LATACH 70. POSIADAŁA NAJWIĘKSZĄ FLOTĘ CIĘŻARÓWEK W GRECJI I JEDNĄ Z NAJWIĘKSZYCH PRYWATNYCH W EUROPIE.



SERCEM NASZYCH USŁUG SĄ ROZWIĄZANIA DOSTOSOWANE DO TWOICH SPECYFICZNYCH WYMAGAŃ W ZAKRESIE FRACHTU MORSKIEGO.

OFERUJEMY TRANSPORT LOTNICZY – SZYBKI I WYMAGAJĄCY, TRANSPORT LĄDOWY – TO DODATEK DO TRANSPORTU LOTNICZEGO – SPEŁNI KAŻDĄ TWOJĄ POTRZEBĘ.



HAIKALIS TRANS SA ZOSTAŁA ZAŁOŻONA W 1992 ROKU W ATENACH PRZEZ CONSTANTINOSA HAIKALISA. FIRMA DZIAŁA ZARÓWNO NA RYNKU MIĘDZYNARODOWYM JAK I KRAJOWYM SEKTORY TRANSPORTOWE, OFERTA – JAK UZNANO KONIECZNE- DODATKOWE ZINTEGROWANE USŁUGI ODPRAW CELNYCH.



Μεταφορική  
ΧΡΙΣΤΑΡΑΣ ΑΘ.

TRANSPORT LĄDOWY – TRANSPORT KOMBINOWANY W PATRAS I ATENACH, CODZIENNIE, 24 GODZINY NA DOBĘ, RIO – LUB AGIOS GEORGIOS RIO.



ARITRANS  
INTERNATIONAL FORWARDERS S.A.

ARITRANS TO JEDNA Z NAJBARDZIEJ RZETELNYCH FIRM W TRANSPORCIE MORSKIM. FIRMA OBSŁUGUJE DUŻE ILOŚCI PEŁNYCH KONTENERÓW. DYSPONUJĄC ZNACZNĄ LICZBĄ SAMOCHODÓW CIĘŻAROWYCH I WYSELEKCYJONOWANYMI PARTNERAMI W CAŁEJ EUROPIE, ZAPEWNIĄ TERMINOWY I BEZPIECZNY TRANSPORT DOOR-TO-DOOR, ŁĄCZĄC USŁUGI.



# POPULARNE REGIONY I PLANY NA PRZYSZŁOŚĆ W GRECJI

NAJBARDZIEJ ATRAKCYJNY OBSZAR DLA INWESTORÓW W GRECJI JEST KRETA, KTÓRA MA ZIEMIĘ Z BYŁEJ MARYNARKI WOJENNEJ STANÓW ZJEDNOCZONYCH.

BAZĘ MORSKĄ W GOURNES NA WYPIE PÓŁNOCNE WYBRZEŻE ZAPRASZA NA PROJEKTY O PODOBNYM CHARAKTERZE DO HELLINIKON, CHOĆ NA MNIEJSZĄ SKALĘ. POŁOŻONY W POBLIŻU BLISKOŚĆ REGIONALNEGO LOTNISKA NA WYPIE I JEGO STOLICA, HERAKLION, NIERUCHOMOŚĆ JEST BLISKO 350.000 METRÓW KWADRATOWYCH, Z POTENCJAŁEM, ABY STAĆ SIĘ PARKIEM ROZRYWKI, KASYNO LUB KOMPLEKS HOTELOWY. PRZETARG BYŁ URUCHOMIONY DLA NIERUCHOMOŚCI W LUTYM 2021 R.



LINIA KOLEJOWA W GRECJI ZOSTANIE ODBUDOWANA I DOFINANSOWANA Z BUDŻETU W WYSOKOŚCI 3,3 MLD EURO OD NAJWIĘKSZEGO W HISTORII KRAJU PROGRAM KOLEJOWY.

NAJWAŻNIEJSZE PROJEKT JEST CENTRUM LOGISTYCZNE THRIASIO W ZACHODNIEJ ATTYCE, DO KTÓREGO ZOSTANIE PODŁĄCZONY NAJWIĘKSZĄ LOGISTYKĄ OŚRODKI W GRECJI.

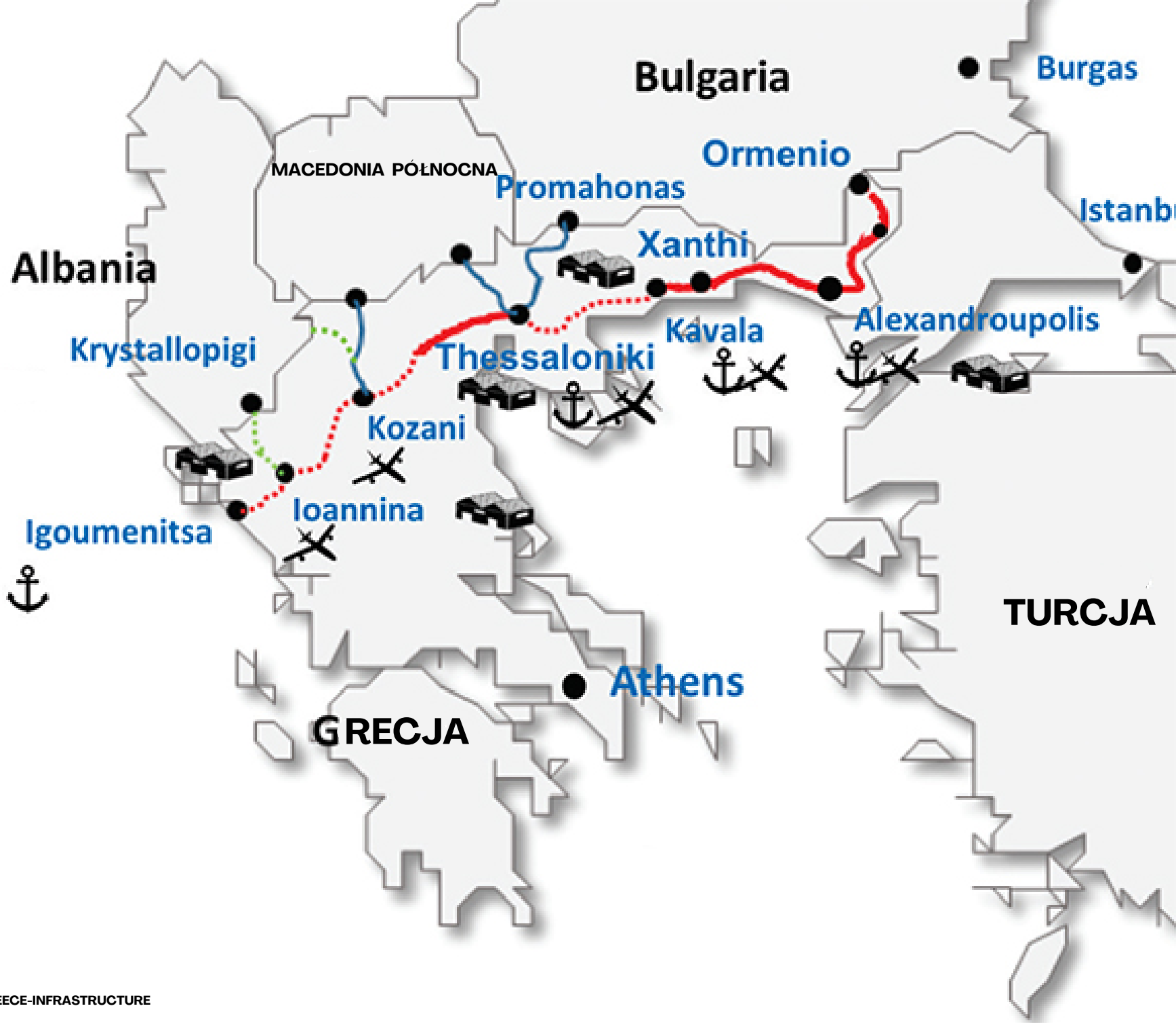


# PLAN GENERALNY DOTYCZĄCY KOLEI

427 MLN EURO TRAFI DO PRZEBUDOWA AUTOSTRADY A ATTYKA OTRZYMA OBWODNICĘ WARTĄ 3 MILIONY EURO. TRWAJĄ PRACE DO ZBUDOWANI A LINIĘ 4 METRA W ATENACH ABY POPRAWIĆ JAKOŚĆ ŻYCIA DLA MIESZKAŃCÓW I TURYSTÓW.

W MINISTERSTWO INFRASTRUKTURY I TRANSPORT JEST WDRAŻANY PLAN GENERALNY O WARTOŚCI 13 MILIARDÓW EURO MODERNIZACJA KOLEI, ROZBUDOWĘ SIECI AUTOSTRAD I SYSTEM TRANZYTOWY. POPRAWKA DLA PUBLICZNOŚCI USTAWA O ROBOTACH BYŁA UCHWALONE, KTÓRE OBIECUJE PRZYSPIESZENIE W GÓRĘ PROJEKTY.





**KOLEJ EGNATIA**

- ISTNIEJĄCA KOLEJ
- ⋯ NOWA KOLEJ

**OSI PIONOWE**

- INSTNIEJĄCA KOLEJ
- ⋯ NOWA KOLEJ



LOTNISKA



PORTY



HUBY LOGISTYCZNE



## KORFU LOTNISKO

JEDNYM Z PUNKTÓW, KTÓRE TRZEBA ODWIEDZIĆ W GRECJI JEST LOTNISKO NA WYSPIE KORFU. PAS STARTOWY JEST W WIĘKSZOŚCI OTOCZONY WODĄ, A PODCZAS STARTU I LĄDOWANIA, POBLISKA DRÓGA JEST ZAMKNIĘTA DLA POJAZDÓW.

PAS STARTOWY JEST ZNACZNIE KRÓTSZY NIŻ STANDARDOWY. NORMA TO. OKOŁO 2800 M, PODCZAS GDY TEN NA KORFU MA 2375 M. TE 450 M RÓŻNICY TO BARDZO DUŻO. PILOCI PRZYLATUJĄCY NA WYSPĘ MUSZĄ POSIADAĆ DODATKOWE KWALIFIKACJE DO LĄDOWANIA NA KRÓTSZYCH PASACH STARTOWYCH.

## ATENY LOTNISKO

PORT LOTNICZY ATENY ELEFTERIOS VENIZELOS. MIĘDZYNARODOWE LOTNISKO POŁOŻONE 25 KM NA WSCHÓD OD CENTRUM ATEN W MIEJSCOWOŚCI SPATA. JEST TO NAJWIĘKSZE LOTNISKO W GRECJI I GŁÓWNY WĘZŁ KOMUNIKACYJNY OLYMPIC AIRLINES. RUCH PASAŻERSKI OBSŁUGIWANY JEST PRZEZ DWA TERMINALE: TERMINAL GŁÓWNY I TERMINAL SATELITARNY, POŁĄCZONE TUNELEM Z GŁÓWNYM TERMINALEM. POSIADA DWA PASY STARTOWE O DŁUGOŚCI OKOŁO 4 KM.

LOTNISKO MA ZOSTAĆ ROZBUDOWANE W CIĄGU NAJBLIŻSZYCH KILKA LAT, ABY DOSTOSOWAĆ SIĘ DO WZROSTU TRANSPORTU LOTNICZEGO. GŁÓWNY TERMINAL OBSŁUGUJE WSZYSTKIE LOTY WEWNĄTRZ-SCHENGEN JAK RÓWNIEŻ NIEKTÓRE LOTY SPOZA SCHENGEN. TERMINAL SATELITARNY OBSŁUGUJE TYLKO LOTY POZA STREFĘ SCHENGEN.

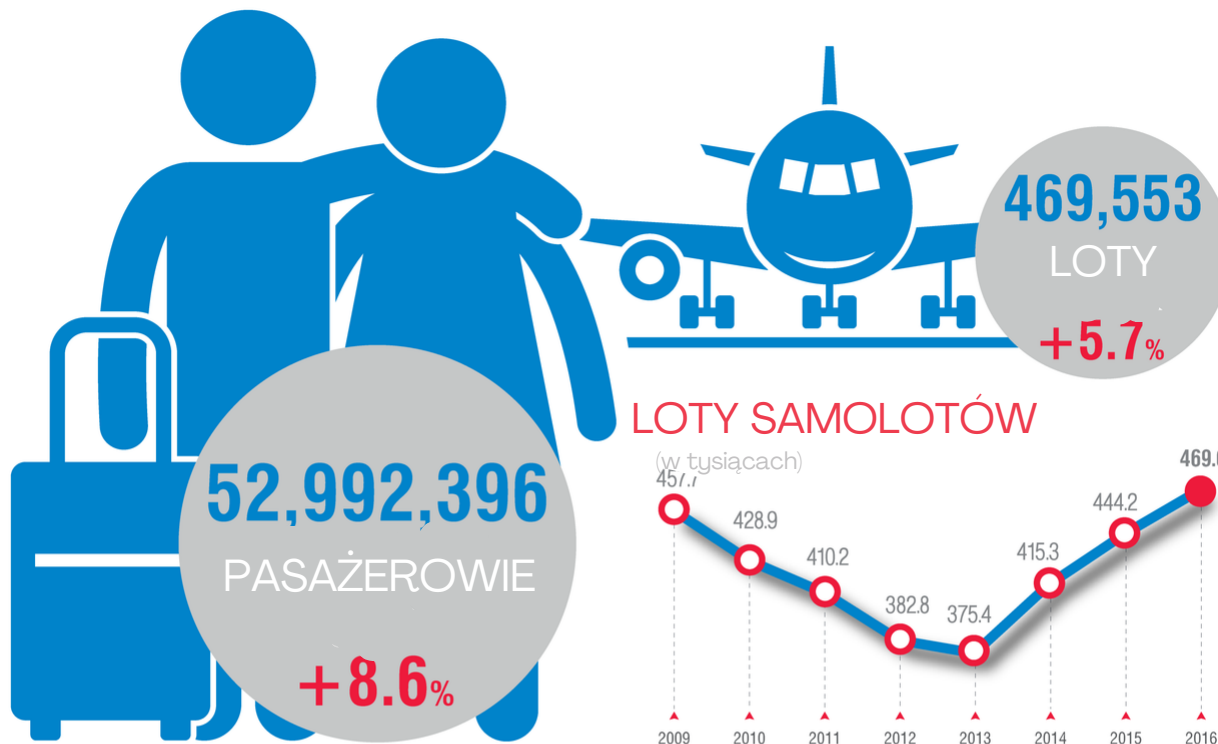


## SKIATHOS LOTNISKO

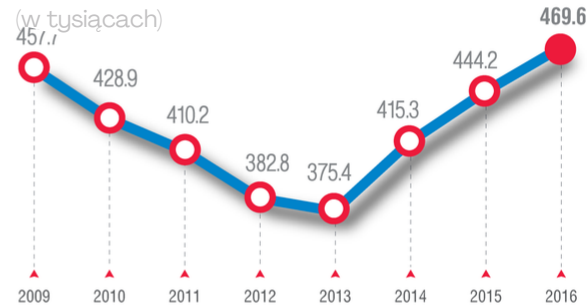
LOTNISKO NA SKIATHOS JEST ZNANE Z KRÓTKIEGO PASA STARTOWEGO O DŁUGOŚCI 1628 M. DZIĘKI TEMU MOŻEMY PODZIWIĄĆ M.IN. NIESAMOWITE LĄDOWANIA SAMOLOTÓW KILKA METRÓW NAD GŁOWĄ. KIEDY SAMOLOT ZACZYNA STARTOWAĆ MOŻNA POCZUĆ BARDZO SILNE PODMUCHY OD SILNIKÓW ODRZUTOWYCH, PODCZAS KTÓRYCH NIE JESTEŚ W STANIE STAĆ W MIEJSCU.

SKIATHOS JEST DRUGIM PO PO SAINT MAARTEN (KARAIBY), NAJBARDZIEJ ATRAKCYJNYM LOTNISKIEM POD WZGLĘDEM NISKIE LĄDOWANIA I MOŻLIWOŚĆ DOŚWIADCZENIA PODMUCHU ODRZUTOWCA. NAJWIĘKSZYM SAMOLOTEM LĄDUJĄCYM NA SKIATHOS JEST BOEING 757, PONIEWAŻ PAS STARTOWY JEST ZBYT KRÓTKI DLA WIĘKSZYCH SAMOLOTÓW.

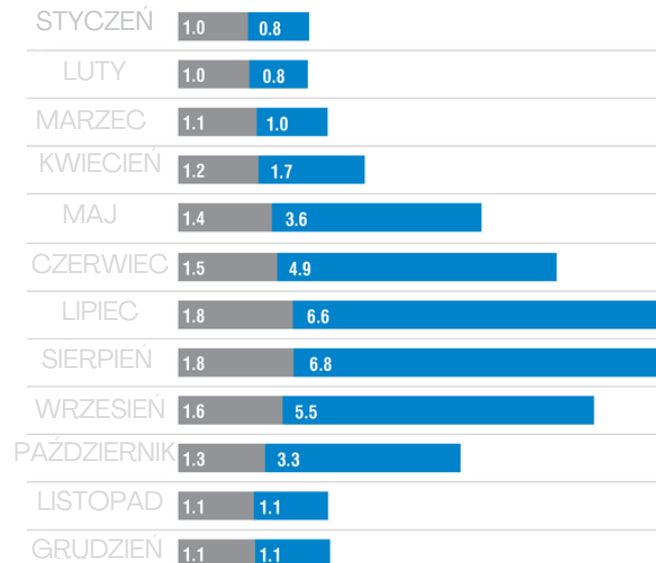




### LOTY SAMOLOTÓW



### RUCH PASAŻERSKI KRAJWOY- MIĘDZYNARODOWY MIESIĄCACH (milion pasażerów)



### RUCH PASAŻERSKI NA LOTNISKACH SALONIKI

